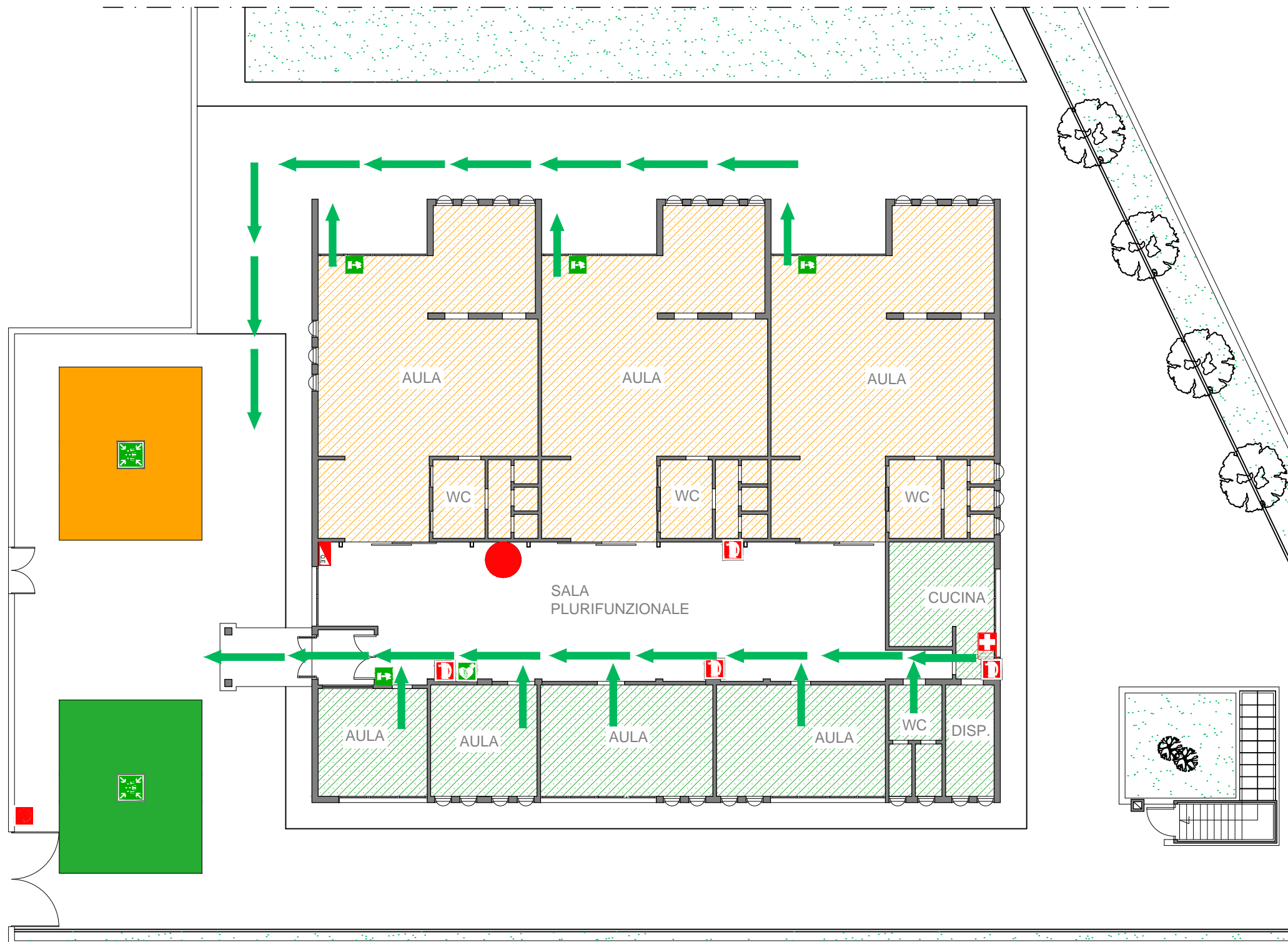


# Istituto Comprensivo Statale "A. Maiuri" - Pompei ( Na)

Plesso INFANZIA PIANO TERRA

## PIANO DI EVACUAZIONE



### PROCEDURE DA ADOTTARE IN CASO DI ALLARME

- **SEGNALE DI EMERGENZA:**  
L'inizio emergenza è contraddistinto dal suono intermittente (ad intervalli di due secondi) della campanella. Gli alunni si preparano velocemente a comporre le file
- La diffusione del segnale di evacuazione è dato da: campanella continua.
- L'evacuazione del plesso avverrà per BLOCCHI contrassegnati nella piantina con 2 COLORI DIFFERENTI: VERDE, GIALLO
- Gli APRIFILA tengono per mano gli altri coetanei, formando una catena ordinata. Chiudono la catena i CHIUDIFILA
- Il docente prende il registro di classe, mentre il Dirigente e i preposti controllano che le vie di fuga siano sicure e libere
- E' NECESSARIO LASCIARE IN CLASSE TUTTI GLI EFFETTI PERSONALI. Ogni classe, in fila indiana, si trasferirà nei punti di raccolta, costeggiando le pareti, procedendo in modo ordinato e silenzioso
- Il personale incaricato disattiverà l'energia elettrica, il gas, l'acqua e la centrale termica
- Raggiunto il punto di raccolta, stabilito nel piano di evacuazione, le classi si dividono in gruppi contrassegnati da blocchi colorati e gli insegnanti iniziano l'appello, riempiendo l'apposito modulo inserito nel registro che verrà firmato e consegnato all'addetto all'emergenza.

### SEGNALETICA DI SICUREZZA ED ATTREZZATURE ANTINCENDIO DISPONIBILI

SEGNALETICA DI SICUREZZA

- VOI SIETE QUI
- PERCORSO/USCITA DI EMERGENZA
- PUNTO DI RACCOLTA
- IDRANTI
- ESTINTORI
- CASSETTA DI PRIMO SOCCORSO
- QUADRO ELETTRICO
- DEFIBRILLATORE

### NUMERI TELEFONICI UTILI

SOCCORSI PUBBLICI	115
PRONTO SOCCORSO	118
POLIZIA	113
CARABINIERI	112

### IL DIRIGENTE SCOLASTICO

Dott.ssa **Maria Rosaria Marulo**

### Responsabile del Servizio di Prevenzione e Protezione (RSPP)



Arch. Silvio Ammirati