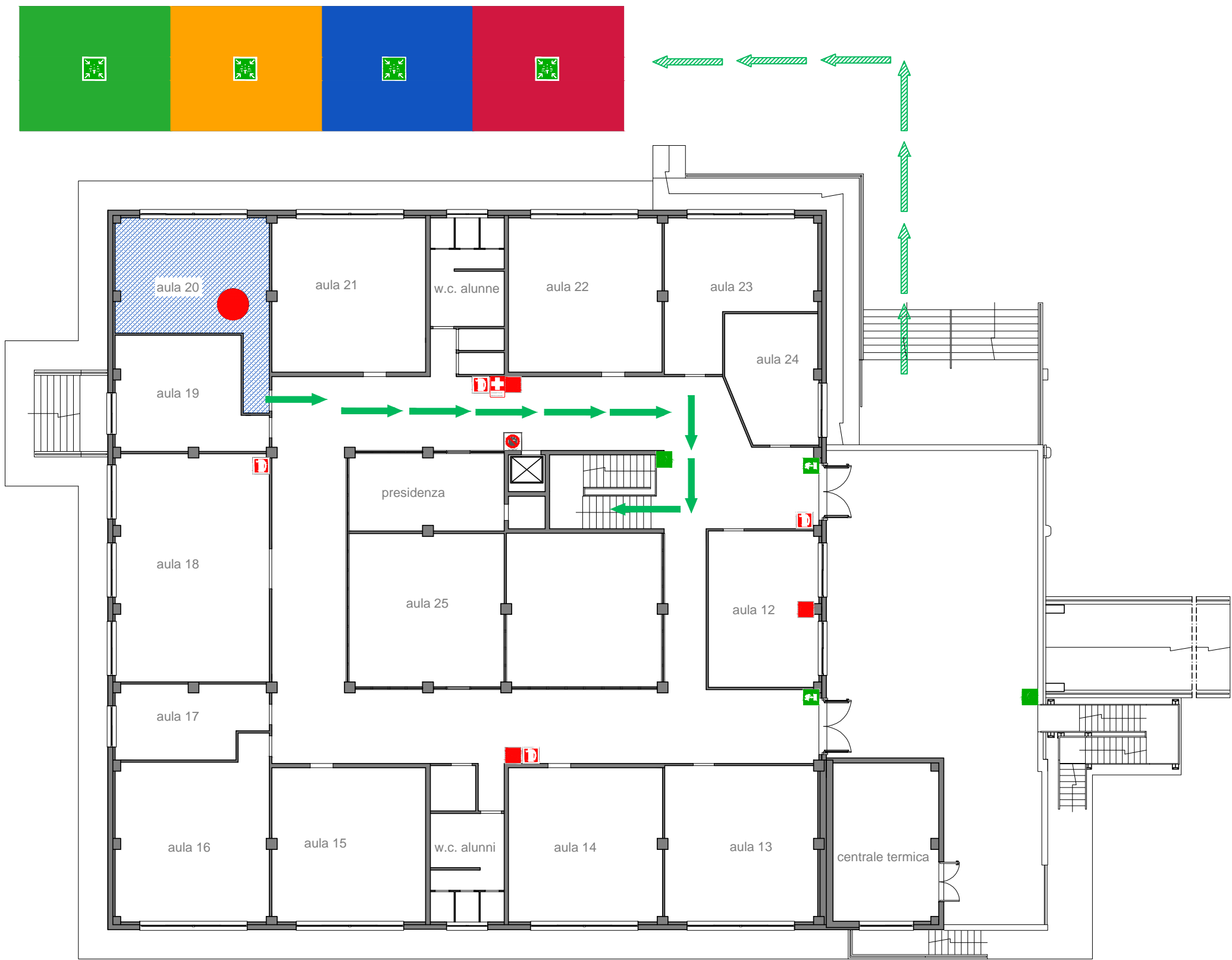


Istituto Comprensivo Statale "A. Maiuri" - Pompei (Na)

Plesso CENTRALE PIANO PRIMO

PIANO DI EVACUAZIONE



PROCEDURE DA ADOTTARE IN CASO DI ALLARME

- **SEGNALE DI EMERGENZA:**
L'inizio emergenza è contraddistinto dal suono intermittente (ad intervalli di due secondi) della campanella. Gli alunni si preparano velocemente a comporre le file
- La diffusione del segnale di evacuazione è dato da: campanella continua.
- L'evacuazione del plesso avverrà per BLOCCHI contrassegnati nella piantina con 4 COLORI DIFFERENTI: VERDE, GIALLO, ROSSO, BLU
- Gli APRIFILA tengono per mano gli altri coetanei, formando una catena ordinata. Chiudono la catena i CHIUDIFILA
- Il docente prende il registro di classe, mentre il Dirigente e i preposti controllano che le vie di fuga siano sicure e libere
- E' NECESSARIO LASCIARE IN CLASSE TUTTI GLI EFFETTI PERSONALI. Ogni classe, in fila indiana, si trasferirà nei punti di raccolta, costeggiando le pareti, procedendo in modo ordinato e silenzioso
- Il personale incaricato disattiverà l'energia elettrica, il gas, l'acqua e la centrale termica
- Raggiunto il punto di raccolta, stabilito nel piano di evacuazione, le classi si dividono in gruppi contrassegnati da blocchi colorati e gli insegnanti iniziano l'appello, riempiendo l'apposito modulo inserito nel registro che verrà firmato e consegnato all'addetto all'emergenza.

SEGNALITICA DI SICUREZZA ED
ATTREZZATURE ANTINCENDIO DISPONIBILI

SEGNALITICA DI SICUREZZA		VOI SIETE QUI
		PERCORSO/USCITA DI EMERGENZA
		SCALA DI EMERGENZA
		PUNTO DI RACCOLTA
		IDRANTI
		ESTINTORI
		CASSETTA DI PRIMO SOCCORSO
		QUADRO ELETTRICO
		DIVIETO DI USARE L'ASCENSORE
		DEFIBRILLATORE

NUMERI TELEFONICI UTILI

SOCCORSI PUBBLICI	115
PRONTO SOCCORSO	118
POLIZIA	113
CARABINIERI	112

IL DIRIGENTE SCOLASTICO

Dott.ssa **Maria Rosaria Marulo**

Responsabile del Servizio di Prevezione e Protezione (RSPP)



Arch. Silvio Ammirati